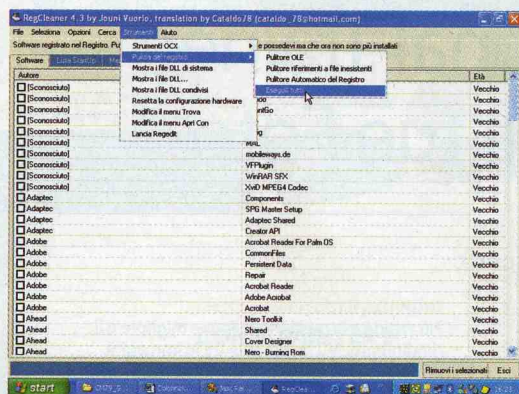
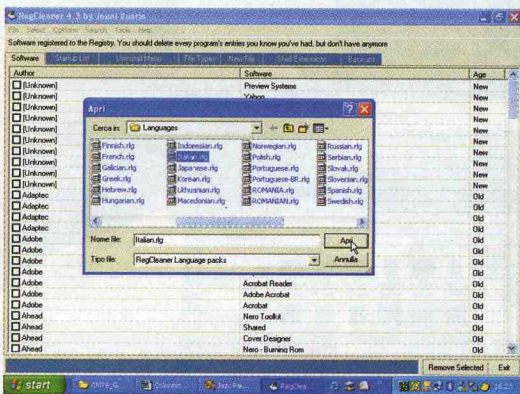


Usare i CD e il DVD

Purtroppo, quando installiamo e successivamente eliminiamo un programma, rimangono alcune "tracce" delle applicazioni che è difficile rimuovere manualmente. Windows utilizza infatti un *Registro di sistema* per memorizzare la posizione delle librerie condivise, i codici di registrazione, le impostazioni di visualizzazione e così via: spesso queste informazioni sopravvivono alla disinstallazione delle corrispondenti applicazioni. Con il trascorrere del tempo il numero di queste "tracce" aumenta e Windows impiega sempre più tempo ad avviarsi e a utiliz-

zare il Registro: ecco perché dopo alcuni mesi di utilizzo abbiamo l'impressione che il computer rallenti. Per eliminare definitivamente tutti i file dimenticati dai programmi che abbiamo disinstallato, utilizziamo il programma *RegCleaner* che troviamo all'interno della sezione *Prestazioni* del *CD A* e del *DVD*. Dopo l'installazione avviamo il programma e, nel menu *Options*, selezioniamo *Language* e *Select Language*. Nella nuova finestra selezioniamo il file *Italian.rlg* e facciamo clic su *Apri*: d'ora in avanti tutti i menu di *RegCleaner* saranno completamente in italiano. Spo-

stiamoci adesso nel menu *Strumenti*, scegliamo la voce *Pulizia* del registro e quindi *Esegui tutti*. *RegCleaner* esamina il Registro di Windows e crea un elenco delle chiavi che risultano al momento inutilizzate. Facciamo clic su *Seleziona*, scegliamo *Tutto* e premiamo il pulsante *Rimuovi i selezionati* per completare la nostra opera di pulizia. Sottolineiamo che intervenire sul registro di sistema rimane un'operazione piuttosto delicata, anche se viene eseguita utilizzando un programma speciale. Ecco perché *RegCleaner* crea sempre una copia di sicurezza delle chiavi del registro. Se il computer non dovesse più funzionare correttamente dopo aver effettuato la "pulizia", riavviamo il programma e nella sezione *Backups* selezioniamo l'operazione che vogliamo annullare. È ora sufficiente un clic sulla voce *Ripristina Backup* per "tornare indietro nel tempo" e ripristinare quindi la situazione originale. Su Internet, all'indirizzo www.jv16.org, possiamo acquistare la più recente evoluzione di *RegCleaner*: si chiama *RegSupreme* e costa circa 13 dollari. **CM**

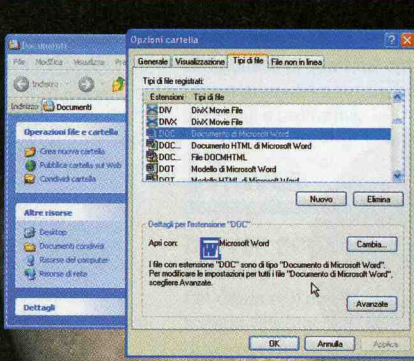


LIBERI DAI VIRUS
Per evitare la diffusione dei virus, tutti i software contenuti nei CD e nel DVD di Computer Magazine vengono controllati accuratamente prima della pubblicazione e sono certificati da McAfee per l'assenza di virus conosciuti.



RIPRISTINIAMO LE ASSOCIAZIONI

Windows permette di aprire un file con un semplice doppio clic sull'icona che lo rappresenta. Questa operazione è possibile grazie a uno strumento chiamato *Associazione dei file*. Si tratta, in pratica, di un "elenco" memorizzato all'interno del sistema operativo grazie al quale il computer avvia automaticamente il programma associato all'estensione di ogni tipo di file. In questo modo, per esempio, Windows usa *Word* per aprire i documenti che terminano con la sigla *DOC* dopo il punto nel nome del file oppure *Photoshop* per quelli con estensione *JPG*. Quando installiamo un programma può succedere che l'elenco cambi e che la nuova applicazione si sostituisca a quella tradizionale per aprire un determinato tipo di file. Se in seguito disinstalliamo il nuovo software, Windows in alcuni casi non si "ricorda" più delle precedenti associazioni e risulta impossibile aprire alcuni file con il classico doppio clic del mouse. Possiamo risolvere questo problema in pochi secondi: apriamo una qualsiasi cartella di Windows e facciamo clic su *Opzioni Cartella* nel menu *Strumenti*. Nella finestra che si apre facciamo clic sulla sezione *Tipi di file*. Viene visualizzato un elenco in ordine alfabetico che contiene tutte le estensioni registrate da Windows.



Cerchiamo l'estensione che ci interessa, per esempio *DOC*, quindi selezioniamola con un clic del mouse. Nella parte inferiore della finestra viene indicato il programma a cui è al momento associata l'estensione. Per modificare l'associazione facciamo clic su *Cambia* e selezioniamo l'applicazione desiderata dall'elenco.